

URANUS PRO



LUMINARIA SOLAR CON PANEL REMOTO
MULTIFUNCIONAL

URANUS PRO

LUMINARIA SOLAR
MULTIFUNCIONAL

3000
LÚMENES

120°
flood

3000K

>80
CRI

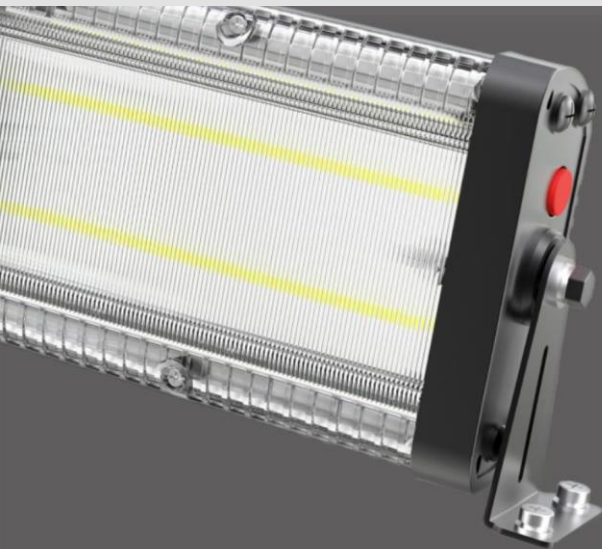
LED SMD

50.000h
vida útil

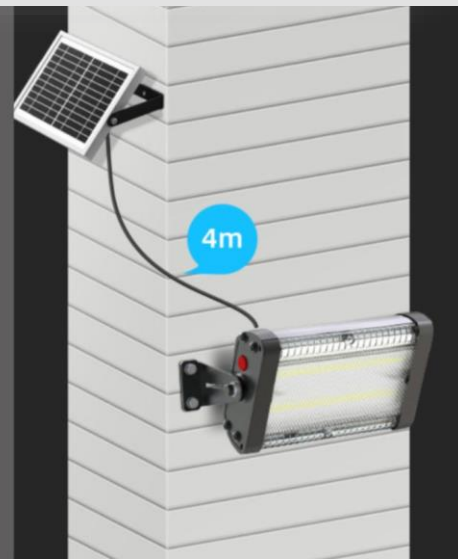
65
IP

CE

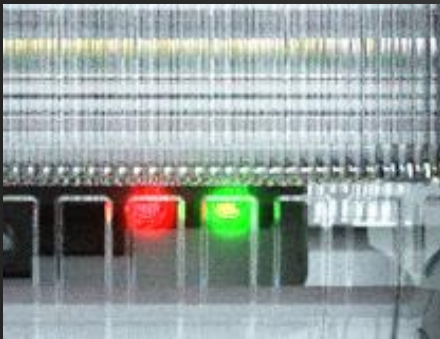
RoHS



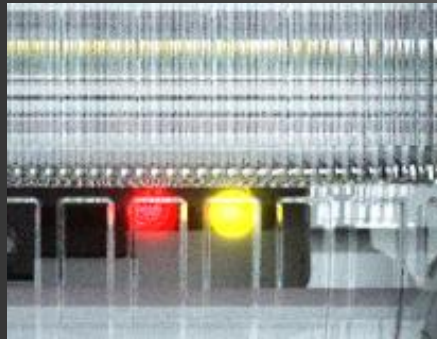
EQUIVALENTE A
300W
INCANDESCENTE



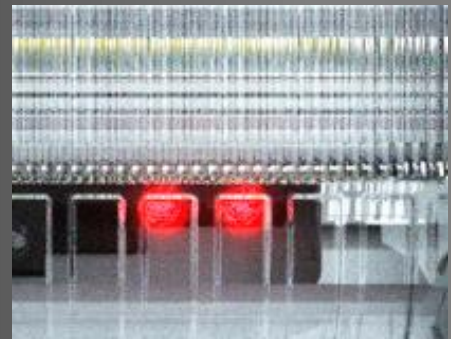
INDICADOR DE CARGA



>70%



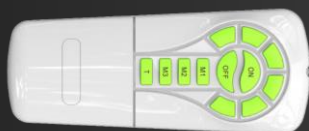
30 - 70%



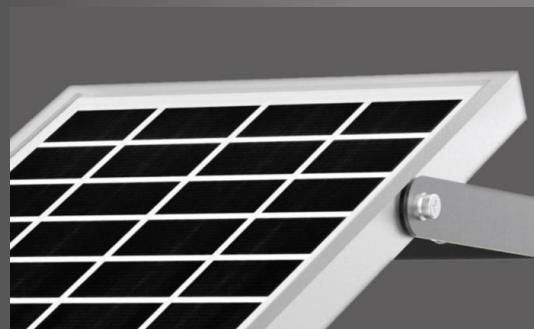
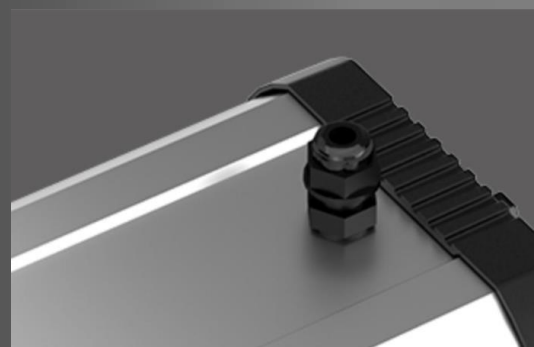
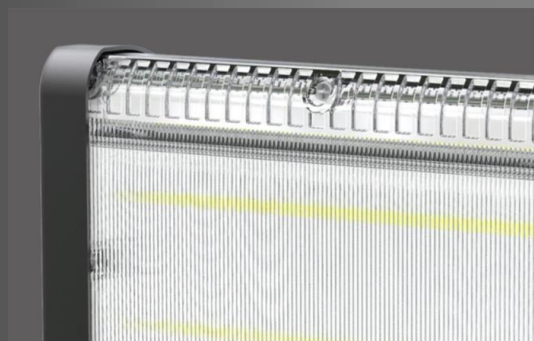
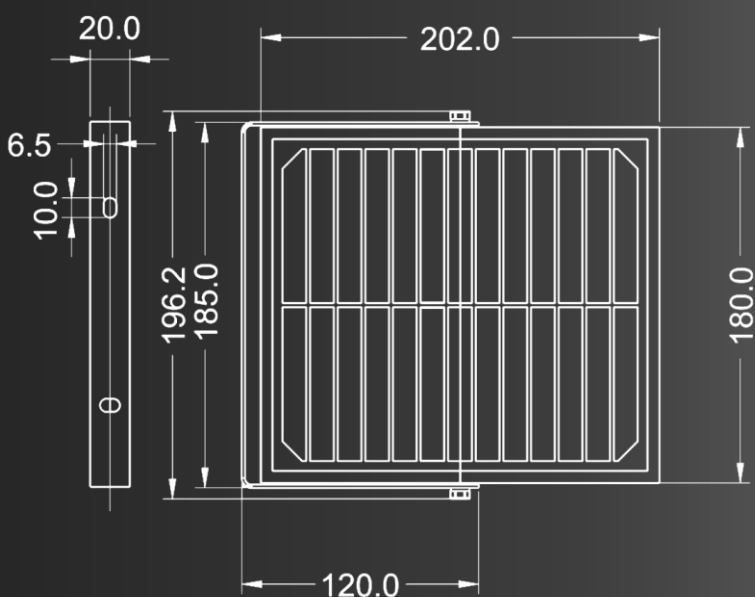
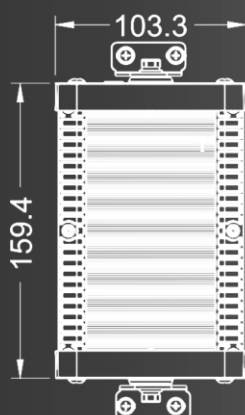
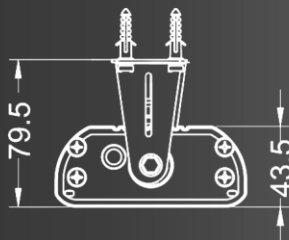
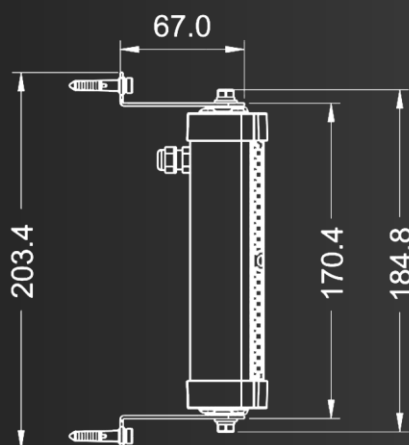
<30%

URANUS PRO

LUMINARIA SOLAR MULTIFUNCIONAL



CONTROL REMOTO



SKU	URANUS PRO SWL-20PRO
Especificaciones generales	
PESO NETO	1,2 kg
PESO BRUTO	1,4 kg
DIMENSIONES DEL PRODUCTO	103 x 203 x 67 mm, Panel 202 x 180 x 20 mm, cable 4m.
DIMENSIONES DE LA CAJA	395 x 355 x 220 mm (0,03 m3)
ALTURA DE INSTALACIÓN	3 a 5 m
MATERIALIDAD	Cuerpo de aluminio con difusor de acrílico ultra transparente, tornillería de acero inoxidable, panel fotovoltaico monocristalino con cubierta de vidrio templado de alta transmitancia lumínica
PROTECCIÓN CONTRA INGRESOS	IP65
TIPO DE INSTALACIÓN	Sobrepuesta
TEMPERATURA AMBIENTAL DE OPERACIÓN	0 - 45° C
GARANTÍA	24 meses

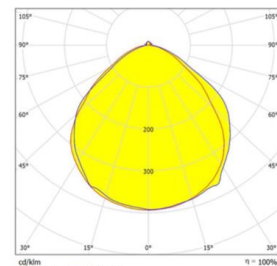
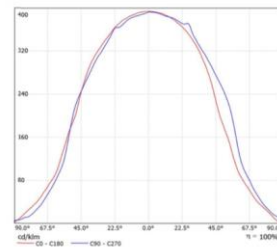
Desempeño y operación	
TIEMPO DE FUNCIONAMIENTO	Ilumina hasta 10 noches aún con días lluviosos y nublados.
TECNOLOGÍA ADAPTATIVA	Sistema ALS 2.3 - <i>Adaptive Lighting System</i> de 3ra generación.
BOTÓN DE OPERACIÓN	Presión larga 1,5s: encendido/apagado. Presión corta: Cambio de modo
MODO DE OPERACIÓN	M1: 50% por 5h, luego 10% hasta el amanecer M2: 30% por 5h, luego 15% + PIR 100% por 30s (ALS 2.4) hasta el amanecer M3: 20% toda la noche T: 100% por 2 horas
LED INDICADOR	El color del LED cambia al seleccionar un modo de operación. 5 segundos luego de seleccionar el modo, pasa a indicar la batería.
INDICADOR DE MODO	M1 rojo, M2 verde, M3 naranja. 5 segundos luego de seleccionar el modo, pasa a indicar la batería
INDICADOR DE BATERÍA	VERDE > 70% NARANJO 30-70% ROJO < 30%

Especificaciones de iluminación	
FUENTE LUMÍNICA	LED OSRAM SMD 3030, 30 pcs, 190 lm/W
LUMINOSIDAD	3000 lm
DISTRIBUCIÓN FOTOMÉTRICA	120°
T° DE COLOR	3000 K
CRI	> 70
VIDA ÚTIL DEL LED	> 100,000 h

Especificaciones de batería	
CAPACIDAD (Ah)	7,8 Ah
CAPACIDAD (Wh)	28,86 WH
TIPO DE CELDAS	Li-ion 18650, 3,7V, 2600 mA
VIDA ÚTIL DE LA BATERÍA*	1000 - 1500 ciclos; 8 - 12 años

Especificaciones de panel fotovoltaico	
GENERACIÓN ELÉCTRICA	14 Wp
TIPO DE PANEL	Monocristalino
EFICIENCIA DE GENERACIÓN	> 21 %
VIDA ÚTIL DEL PANEL FOTOVOLTAICO	20 años

FOTOMETRÍA



* La vida útil efectiva de las baterías dependerá en gran medida de factores como temperatura y humedad ambiental, profundidad de descarga de los ciclos, tiempo y estado en inactividad, entre otros.

Nota: debido al continuo desarrollo y mejoramiento de nuestros productos, las especificaciones pueden variar sin previo aviso.

URANUS PRO



www.lumichile.com
lumi@lumichile.com
+56 9 7216 5082

