

SURYA



LUMINARIA SOLAR PARA PAISAJISMO
ADAPTABILIDAD Y DURABILIDAD

 LUMI

SURYA

LUMINARIA SOLAR PARA
PAISAJISMO

3000
LÚMENES

360°
flood

4000K

>80
CRI

LED SMD

100.000h
vida útil

65
IP

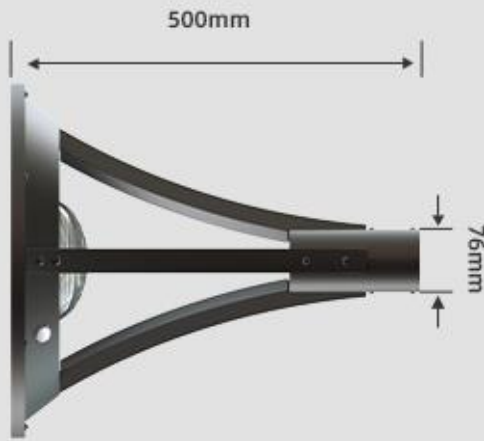
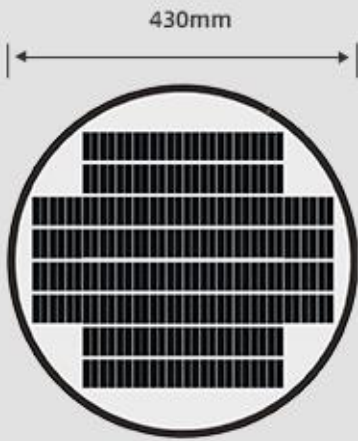
CE

RoHS

Tecnología ALS 2.4 Adaptative Lighting System

Tecnología adaptativa de 4ta generación.
Iluminación continua incluso con días
lluviosos y nublados





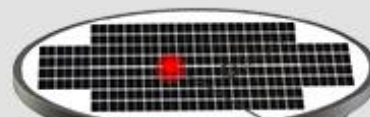
Chip LED Orsam
190 lm/W
Vida útil > 100.000h

2 Sensores de
Movimiento
Infrarrojo

Indicador de
Carga

Indicador de
Funcionamiento

Estructura de
Aluminio
Electropintado



Panel Solar
Monocristalino
Eficiencia > 21%

ESPECIFICACIONES TÉCNICAS

SURYA

SKU **Cód. ESS21030**

Especificaciones generales

PESO NETO	3,92 kg
PESO BRUTO	4,73 kg
DIMENSIONES DEL PRODUCTO	Ø 430 x H500 mm
DIMENSIONES DE LA CAJA	505 x 160 x 600 mm (0,049 m3)
ALTURA DE INSTALACIÓN	3 a 3,5 m
RANGO OPERACIÓN SENSOR MOVIMIENTO	5m, 360°
DISTANCIA ENTRE POSTES*	12 m
MATERIALIDAD	Cuerpo de aluminio con difusor de acrílico ultra transparente, tornillería de acero inoxidable, panel fotovoltaico monocristalino con cubierta de vidrio templado de alta transmitancia lumínica
PROTECCIÓN CONTRA INGRESOS	IP65
TIPO DE INSTALACIÓN	Sobrepuesta en poste
DIÁMETRO PARA INSTALACIÓN	Ø 64 a 74 mm
TEMPERATURA AMBIENTAL DE OPERACIÓN	0 - 45° C
GARANTÍA	30 meses

Desempeño y operación

TIEMPO DE FUNCIONAMIENTO	Ilumina hasta 10 noches aún con días lluviosos y nublados.
TECNOLOGÍA ADAPTATIVA	Sistema ALS 2.4 - Adaptive Lighting System de 4ta generación.
BOTÓN DE OPERACIÓN	Presión larga 1,5s: encendido/apagado. Presión corta: Cambio de modo
MODO DE OPERACIÓN	M1: 15% + PIR 100% por 30s (ALS 2.4) M2: 30% por 5h, luego 15% + PIR 100% por 30s (ALS 2.4) hasta el amanecer M3: 35% toda la noche
LED INDICADOR	El color del LED cambia al seleccionar un modo de operación. 5 segundos luego de seleccionar el modo, pasa a indicar la batería.
INDICADOR DE MODO	M1 rojo, M2 verde, M3 naranja. 5 segundos luego de seleccionar el modo, pasa a indicar la batería
INDICADOR DE BATERÍA	VERDE > 70% NARANJO 30-70% ROJO < 30%

Especificaciones de iluminación

FUENTE LUMÍNICA	LED OSRAM SMD 3030, 190 lm/W
CANTIDAD DE LED'S	42 pcs
LUMINOSIDAD	3000 lm
DISTRIBUCIÓN FOTOMÉTRICA	120 x 360°
T° DE COLOR	4000 K
CRI	> 80
VIDA ÚTIL DEL LED	> 100,000 h

Especificaciones de batería

CAPACIDAD (Ah)	31,6 Ah
CAPACIDAD (Wh)	115,44 Wh
TIEMPO DE CARGA**	7 h
VOLTAJE	3,7 V
CANTIDAD DE CELDAS	12 celdas 18650
TIPO DE CELDAS	Li-ion 18650, 3,7V, 2600 mA
VIDA ÚTIL DE LA BATERÍA***	1000 - 1500 ciclos: 8 - 12 años

Especificaciones de panel fotovoltaico

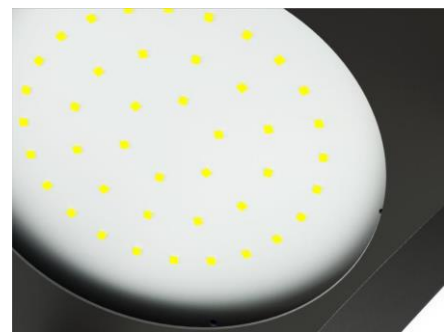
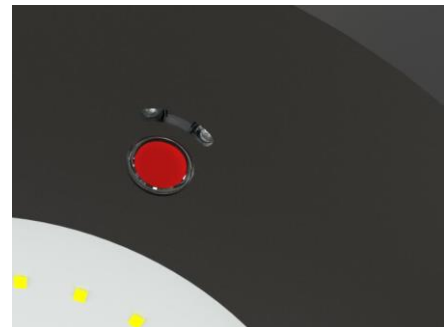
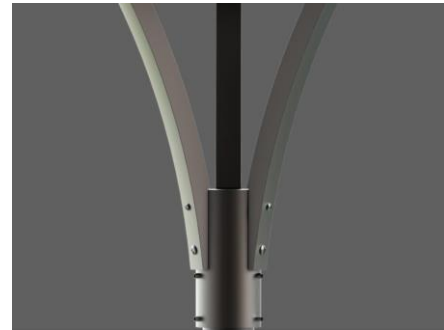
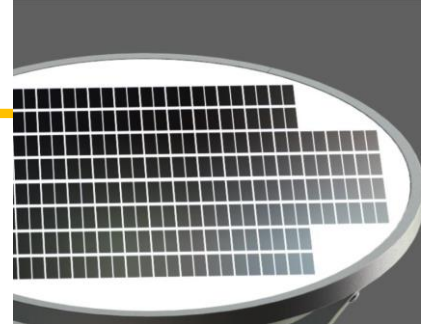
GENERACIÓN ELÉCTRICA	18,75 Wp
TIPO DE PANEL	Monocristalino
EFICIENCIA DE GENERACIÓN	> 21 %
VIDA ÚTIL DEL PANEL FOTOVOLTAICO	20 años

* Distancia de instalación máxima entre postes de manera de obtener intensidad lumínica > 5 lux y homogeneidad > 15% a nivel del suelo. Postes por un solo lado del camino, altura de instalación entre 3-3.5m, ancho del camino de 7m.

** Tiempo de carga en condiciones ideales, T° amb. 20°, humedad 50%, a pleno sol.

*** La vida útil efectiva de las baterías dependerá en gran medida de factores como temperatura y humedad ambiental, profundidad de descarga de los ciclos, tiempo y estado en inactividad, entre otros.

Nota: debido al continuo desarrollo y mejoramiento de nuestros productos, las especificaciones pueden variar sin previo aviso.



Lumi

SURYA



www.lumichile.com
lumi@lumichile.com
+56 9 7216 5082

