

MARS 5



LUMINARIA SOLAR PARA PAISAJISMO
PORTÁTIL Y DE DISEÑO MINIMALISTA

MARS 5

ILUMINACIÓN SOLAR DE
ALTO CONFORT VISUAL

CON UN ÁNGULO DE
HAZ DE 180 °

TEMPERATURA DE
COLOR IDEAL Y
ANTIDESLUMBRANTE

1000
LÚMENES

180°
flood

4000K

>80
CRI

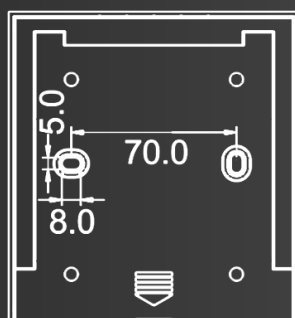
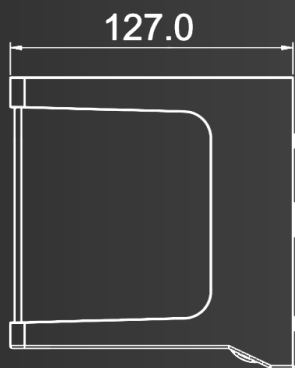
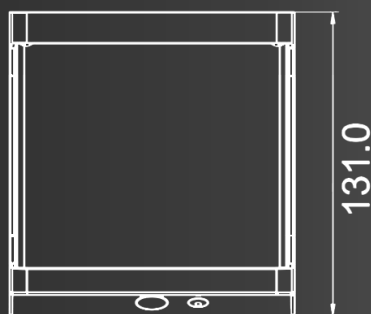
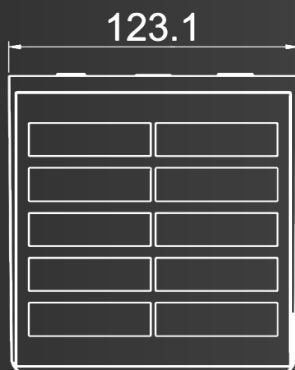
LED SMD

30.000h
vida útil

65
IP

CE

RoHS



SKU **MARS 5**
SWL-18

Especificaciones generales

PESO NETO	0,4 kg
PESO BRUTO	0,6 kg
DIMENSIONES DEL PRODUCTO	123,1 x 127 x H131 mm
DIMENSIONES DE LA CAJA	138x130x134 mm (0,0024 m3)
ALTURA DE INSTALACIÓN	Recomendación entre 2 y 3,5m
MATERIALIDAD	Cuerpo de aluminio con difusor de ABS, tornillería de acero inoxidable, panel fotovoltaico monocristalino con cubierta de vidrio templado de alta transmitancia lumínica
PROTECCIÓN CONTRA INGRESOS	IP65
PROTECCIÓN CONTRA IMPACTOS MECÁNICOS NOCIVOS	IK10
TIPO DE INSTALACIÓN	Sobrepuesta
TEMPERATURA AMBIENTAL DE OPERACIÓN	0 - 45° C
GARANTÍA	24 meses

Desempeño y operación

TIEMPO DE FUNCIONAMIENTO	Ilumina hasta 10 noches aún con días lluviosos y nublados.
TECNOLOGÍA ADAPTATIVA	Sistema ALS 2.4 - Adaptive Lighting System de 3ra generación.
CONTROL DE TEMPERATURA	TCS 1.0 - Evita el funcionamiento durante temperaturas extremas que pudieran dañar la batería.
BOTÓN DE OPERACIÓN	Presión larga 1,5s: encendido/apagado. Presión corta: Cambio de modo
MODO DE OPERACIÓN	M1: 10% + PIR 100% por 10s M2: 0% + PIR 100% por 10s M3: 60% por 6 horas
LED INDICADOR	LED rojo encendido indica luminaria en funcionamiento.
INDICADOR DE MODO	M1: parpadea 1 vez M2: parpadea 2 veces M3: parpadea 3 veces

Especificaciones de iluminación

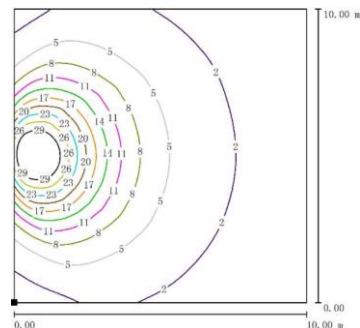
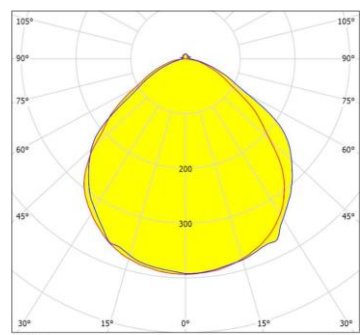
FUENTE LUMÍNICA	LED OSRAM SMD 2835, 20pcs, 190 lm/W
LUMINOSIDAD	1000 lm
DISTRIBUCIÓN FOTOMÉTRICA	120°
Tº DE COLOR	4000 K
CRI	> 80
VIDA ÚTIL DEL LED	> 50,000 h

Especificaciones de batería

CAPACIDAD (Ah)	2 Ah
CAPACIDAD (Wh)	7,4 WH
TIPO DE CELDAS	Li-ion 18650, 3,7V, 2000 mA
VIDA ÚTIL DE LA BATERÍA*	1000 - 1500 ciclos; 8 - 12 años

Especificaciones de panel fotovoltaico

GENERACIÓN ELÉCTRICA	1,5 Wp
TIPO DE PANEL	Monocristalino
EFICIENCIA DE GENERACIÓN	> 21 %
VIDA ÚTIL DEL PANEL FOTOVOLTAICO	20 años



* La vida útil efectiva de las baterías dependerá en gran medida de factores como temperatura y humedad ambiental, profundidad de descarga de los ciclos, tiempo y estado en inactividad, entre otros.

Nota: debido al continuo desarrollo y mejoramiento de nuestros productos, las especificaciones pueden variar sin previo aviso.

MARS 5



www.lumichile.com
lumi@lumichile.com
+56 9 7216 5082

