

JUNO

Luminaria LED de alta eficiencia para iluminación deportiva y de gran altura



150
lm/W



	JUNO 1 Cód. ESP20180	JUNO 2 Cód. ESP20181	JUNO 4 Cód. ESP20182	JUNO 6 Cód. ESP20183
VOLTAJE	AC 85-265V, 50/60Hz			
POTENCIA	200W/240W/300W	400W/500/600WW	800W/1,000W/1,200W	1,500W/1,800W
LUMINOSIDAD	30,000 a 45,000 lm	60,000 a 90,000 lm	120,000 a 180,000 lm	225,000 a 270,000 lm
FUENTE LUMÍNICA	TIDIAN LED SMD 3030, 150LM/W			
ÁNGULO DE HAZ	30° / 60° / 90° / 117*34° (T2)			
Tº DE COLOR	5000K			
CRI	>70			
DRIVER	INVERTRONICS / MEAN WELL HLG			
VIDA ÚTIL	> 100,000 H *			
MATERIAL	Cuerpo de aluminio y acero inoxidable, difusor de PC resistente al intemperie y a las rayas			
PESO	5.2kg/5.2kg/6.2kg	13.7kg	31.5kg	53kg / 55kg

* 100,000+ h de vida útil según resultados del reporte realizado bajo los estándares LM-80. Disponibilidad de reporte bajo pedido.

Luminaria LED de alto estándar para iluminación deportiva y desde grandes altitudes. Perfecta para instalación en mástiles de iluminación, espacios abiertos y recintos deportivos tanto en interior como en exterior.

La posibilidad de orientación individual de cada uno de los focos permite una gran versatilidad y excelentes resultados de homogeneidad a un menor costo.

Cuerpo de acero inoxidable y aluminio, resistente al intemperie y a las rayas. Driver Invertronics (Mean Well opcional), IP66, chip LED Tidian Photoelectrics con 150 lm/W. Alta resistencia a impactos, alta capacidad de dispersión de calor, driver aislado y de cómodo acceso para facilitar mantenimiento.

WWW.LUMICHILE.COM

+56 9 7216 5082 / +56 9 9369 0093 • lumi@lumichile.com • Carlos Alvarado 4856, Las Condes, Santiago.

Lumi
ILUMINACION



Modelos según potencia



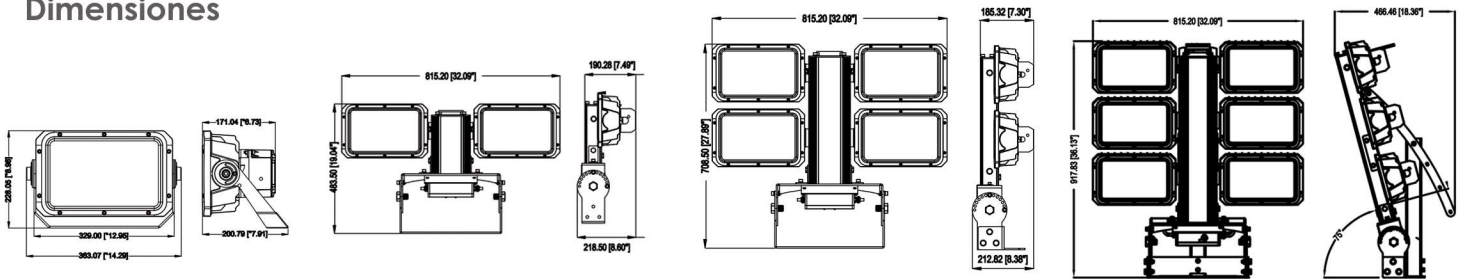
200W/240W/300W

400W/500W/600W

800W/1000W/1200W

1500W/1800W

Dimensiones



200W/240W/300W

400W/500W/600W

800W/1000W/1200W

1500W/1800W

Distribuciones fotométricas

